

# Magma

La plateforme professionnelle par excellence  
Toute la puissance. La précision. La performance — 1 seul appareil.

## YAG

Nd :YAG 1064 nm

## USP IPL

B-SR (530nm-1100 nm)  
F-AC (430 nm-1100 nm)

## LASER XLP™

Diode 808 nm



Distribué par



SILHOUET-TONE®



Distribué par   
SILHOUET-TONE®



# À propos de Silhouet-Tone

## Innovation. Performance. Résultats.

Silhouet-Tone, est un leader mondial dans la conception et la fabrication de mobilier et de technologies médico-esthétiques haute performance.

- Récompensée pour son innovation, sa sécurité et son design.
- Conçue, développée et fabriquée au Canada.
- Soutenue par la recherche clinique et des partenariats stratégiques à l'international.
- Présente dans plus de 50 pays, avec 23 technologies et 56 distributeurs dans le monde.

Nous offrons ce qui compte le plus : **sécurité, performance, résultats visibles et service client de qualité.**

# À propos de Formatk

## Conçue pour l'excellence clinique – Présente dans plus de 40 pays

Pionnière dans la technologie d'épilation laser, Formatk a été fondée par un ingénieur clinique issu de l'équipe à l'origine de la technologie IPL dans les années 1990.

Créée en 2008, Formatk repose sur des bases technologiques solides dans l'esthétique à base de lumière et est mondialement reconnue pour ses technologies de pointe et ses validations cliniques rigoureuses.

## Certifications clés :

- Marquage CE (Europe), FDA 510(k), Santé Canada et conformité MDR.
- L'une des trois seules entreprises certifiées au Japon pour les technologies IPL et diode.

## Leadership clinique :

- Dirigée par le Dr Nadav Pam, MD, auteur de 34 publications, plus de 900 citations, et reconnu internationalement pour son expertise en laser, IPL et thérapies RF.



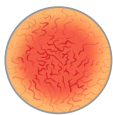
# • Pourquoi opter pour MAGMA ?

## Une plateforme. Des possibilités infinies.

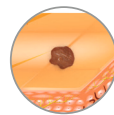
- Résultats cliniquement prouvés pour les traitements d'épilation, pigmentation, lésions vasculaires bénignes, acné et rajeunissement.
- Ingénierie robuste et évolutive, conçue pour un usage professionnel avec un minimum d'entretien.
- Un investissement stratégique – 4 technologies essentielles pour élargir votre menu de soins.
- Solution tout-en-un – Remplacez plusieurs appareils par une plateforme polyvalente.
- Soins personnalisés pour chaque client – Sécurité garantie pour tous les phototypes (I à VI).
- Confort supérieur grâce au refroidissement saphir à 4 °C, combiné à un système de refroidissement avancé et à une diffusion progressive de l'énergie pour réduire l'inconfort.
- Modes d'énergie personnalisables.
- Moins de séances, de meilleurs résultats – Propulsé par une technologie à haute densité d'impulsions.
- Consultations basées sur les données – Intègre le capteur de mélanine MILO pour une analyse précise, des traitements plus sûrs et des réglages personnalisés en toute confiance.
- Confiance clinique mondiale – Soutenue par l'expertise de Formatk et Silhouet-Tone (certifications CE, FDA, Santé Canada).
- Retour sur investissement rapide – Réalisez plusieurs types de traitements en une seule journée, augmentez la fidélisation et vos revenus.
- Design compact et ergonomique – Pièces à main légères et interface intuitive.
- Protocoles validés scientifiquement – Développés et testés par des experts.
- Flexibilité inégalée – Multiples modes de traitement : techniques de glissement et de pulsation par pulsation.
- Formation & support continu – Éducation complète, assistance technique et accompagnement après-vente.
- Durabilité & longévité exceptionnelles – Conçu pour résister à l'épreuve du temps.



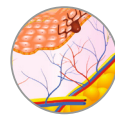
LASER XLP™  
Diode 808 nm



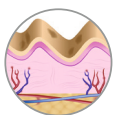
IPL-BSR  
Lésions vasculaires  
bénignes



IPL-BSR  
Lésions pigmentaires



Nd:YAG  
Lésions vasculaires



IPL-BSR  
Rajeunissement

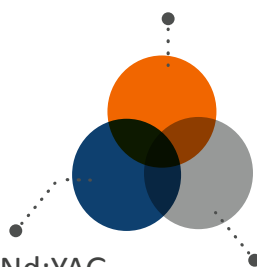


IPL-F-AC  
Acné

# Avantages clés de la plateforme MAGMA



808nm Diode Laser



1064nm Nd:YAG

IPL

(530-1100nm & 430-1100nm)

- Conçue pour les phototypes I à VI selon l'échelle Fitzpatrick.
- Capteur de mélanine numérique MILO intégré pour des traitements plus sûrs et personnalisés.
- Cinq modes de traitement avancés pour des séances rapides précises et confortables.
- Système de refroidissement par contact saphir (4 °C) pour un confort optimal.
- Pièces à main légères et ergonomiques.
- Vitesses de traitement rapides.

## Le saviez-vous ?

### Système de refroidissement à double circuit



La plateforme MAGMA intègre un système de refroidissement double performant, assurant des traitements confortables sans interruption et un confort maximal pour vos clients.

# ● Applicateur laser à diode LLD



## LLD Diode Laser Épilation de pointe

Longueur d'onde : 808 nm  
Taille du saphir : 30 × 15 mm (4,5 cm<sup>2</sup>)  
Fluence : jusqu'à 28 J/cm<sup>2</sup>  
Double système de refroidissement :  
embout saphir froid à 4 °C +  
circulation d'eau distillée  
Sécurisé pour tous les phototypes  
(I à VI)

## Points forts du laser à diode LLD

### Adapté à tous les phototypes :

- Traitements sûrs et efficaces pour tous les phototypes de peau (I à VI)

### 5 modes de traitement :

- **Simple:** L'énergie sélectionnée est délivrée en une impulsion unique afin d'infliger des dommages maximaux aux follicules pileux terminaux et d'optimiser la photothermolysé sélective. Ce mode est conçu pour les phototypes de peau plus clairs présentant une tolérance plus levée. I-IV
- **Rapide:** Le mode In-Motion délivre de multiples impulsions à faible énergie (jusqu'à 10 J/cm<sup>2</sup>), à une fréquence pouvant atteindre 10 Hz. Ce mode permet une accumulation progressive et rapide de l'énergie dans la zone traitée, pour des séances plus rapides et moins douloureuses. IV-VI
- **POWER MOTION:** Énergie continue à haute fluence délivrée en un passage fluide, permettant des traitements jusqu'à 3× plus rapides, avec des résultats homogènes. +13% d'efficacité en 1 seul passage! I-III

- **FINE MOTION:** Technique multipulsée contrôlée qui accumule progressivement la chaleur au niveau superficiel des follicules, permettant un traitement sûr et efficace des poils fins, duvet. Fin de traitement laser, traitement post épilation à la cire. I-V
- **SAFE TONE:** Approche de chauffage contrôlée et progressive, conçue pour protéger l'épiderme tout en traitant efficacement les poils épais, fins et le duvet, y compris sur les phototypes riches en mélanine et les peaux les plus foncées. VI

### Vitesse:

- Des traitements plus rapides pour les petites et grandes zones du corps

### «Golden touch»:

- Système de refroidissement breveté pour un confort optimal pendant le traitement

### Compteur de mélanine Milo:

- Diagnostic numérique précis du phototype pour des traitements sûrs et personnalisés

### Compteur de mélanine Milo

Consultations plus précises. Traitements plus sûrs.

Mesure la densité de mélanine sur une échelle de 0 à 100 pour déterminer le phototype Fitzpatrick approprié.

Technologie à double capteur qui analyse la mélanine superficielle et profonde.

Intégré à MAGMA pour définir automatiquement des paramètres personnalisés.

Apporte une approche scientifique et professionnelle aux consultations.



# ●●● Appicateurs IPL disponibles

Des résultats exceptionnels, plus rapides, pour une large variété de traitements.

La plateforme MAGMA comprend **2 applicateurs IPL spécialisés** dotés d'une technologie unique offrant **la plus haute densité d'impulsions (énergie par unité de temps) du marché**, garantissant des **résultats visibles en moins de séances**.

## Investissez dans ce dont vous avez besoin

Cette gamme IPL polyvalente permet aux praticiens de traiter avec précision et sécurité les **préoccupations cutanées les plus courantes** — de la pigmentation et des lésions vasculaires à l'acné et au rajeunissement.



## IPL 530–1100 nm – Photorejuvenation, lésions vasculaires et pigmentaires

- Traite les rougeurs avec un temps d'arrêt minimal.
- Stimule le collagène et l'élastine pour un teint plus lisse et éclatant.
- 3 modes de traitement : Simple (haute énergie), Double (progressif), Continu (rapide et indolore).
- Densité d'impulsions : Jusqu'à 21,8 J/cm<sup>2</sup>.

## IPL 430–1100 nm – Traitements de l'acné

Comment ça fonctionne :

- Ciblage précis des bactéries (430 nm) : Le filtre 430 nm correspond aux porphyrines de P. acnes, les activant pour libérer des molécules réactives qui détruisent sélectivement les bactéries responsables de l'acné sans abîmer la peau environnante.
- Avantages du spectre large (430–1100 nm) :
  - Réduction de l'activité des glandes sébacées
  - Calme l'inflammation et les rougeurs
  - Simultanément stimule le collagène pour réparer la peau et améliorer sa texture

Principaux bénéfices :

- Résultats prouvés : 70–80 % de réduction des lésions après une série complète, avec des améliorations visibles dès les premières séances.
- Approche multi-action : cible bactéries, sébum, inflammation et régénération de la peau en un seul traitement.
- 3 modes de traitement : Simple (haute énergie), Double (progressif), Continu (rapide et indolore).
- Densité d'impulsions : Jusqu'à 21,8 J/cm<sup>2</sup>.

# Points forts des pièces à main IPL

## Cible plusieurs préoccupations en une seule séance :

- **Pigmentation & Teint** : Réduit les hyperpigmentations post-inflammatoires et unifie le teint.
- **Rougeurs & Problèmes Vasculaires** : Corrige la rosacée, la couperose, les télangiectasies, les angiomes stellaires et les rougeurs diffuses.
- **Contrôle de l'Acné** : Une pièce à main spécialisée cible les bactéries responsables de l'acné pour une peau plus nette.
- **Rajeunissement** : Stimule la production de collagène afin de lisser les ridules, resserrer les pores et améliorer la texture, le tonus et l'éclat de la peau.
- **Polyvalence** : Une gamme de longueurs d'onde permet de traiter efficacement plusieurs préoccupations en une seule séance.

## Prévention & objectifs à long terme :

- Améliore l'épaisseur dermique et la santé globale de la peau.
- Inverse les signes visibles du vieillissement tout en améliorant la qualité cutanée à long terme.
- Soutient le rajeunissement continu et le remodelage du collagène pour des résultats durables.

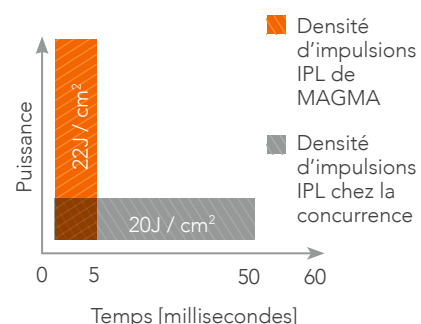
En tant que partie intégrante de la plateforme MAGMA, la fonction IPL permet aux praticiens d'adopter une approche de traitement synergique, offrant ainsi des soins personnalisés adaptés au stade de traitement, au type de peau et aux besoins spécifiques de chaque patient.



### Le saviez-vous ?

#### La densité des impulsions, ça compte !

L'IPL est de plus en plus prisé dans les cliniques d'aujourd'hui. Cependant, tous les IPL ne se valent pas. La densité d'impulsions (énergie/cm<sup>2</sup>/temps) est l'élément clé pour évaluer la qualité d'un appareil IPL. La gamme offre la plus haute densité d'impulsions du marché (22 J/cm<sup>2</sup> en 5 ms), garantissant des résultats visibles plus rapides et un inconfort réduit, faisant de MAGMA le choix ultime pour une gamme d'IPL.



# ●●● Domaines d'application clinique

## 1. Épilation

Réduction laser des poils sûre et efficace pour tous les phototypes (I–VI), offrant des résultats durables.

## 2. Lésions vasculaires

MAGMA cible l'hémoglobine dans les petits vaisseaux sanguins dilatés. L'énergie coagule et fait s'effondrer les vaisseaux, qui sont ensuite naturellement réabsorbés, réduisant les rougeurs et améliorant l'uniformité de la peau.

### Conditions traitées :

- Télangiectasies
- Rosacée
- Couperose
- Angiome stellaire
- Points rubis
- Érythème
- Érythrose
- Varices (traitements médicaux par médecins)

## 3. Lésions pigmentaires

L'IPL cible sélectivement la mélanine, fragmentant les amas pigmentaires pour laisser la peau plus lumineuse, plus claire et uniforme.

### Conditions traitées :

- Zones endommagées par le soleil Taches solaires/actiniques (taches de soleil, taches de vieillesse, lentigos)
- Hyperpigmentation irrégulière. Taches de rousseur (éphélides)
- Hyperpigmentation post inflammatoire.

## 4. Rajeunissement facial

L'énergie IPL stimule le collagène et l'élastine en ciblant les molécules d'eau dans le derme, favorisant le renouvellement naturel de la peau pour un teint plus ferme, lisse et éclatant.

### Conditions traitées :

- Ridules et rides
- Relâchement cutané
- Teint terne ou irrégulier
- Perte d'éclat

## 5. Acné (tous stades)

Le filtre IPL 430 nm cible les bactéries responsables de l'acné (C. acnes), réduisant l'inflammation, limitant les éruptions et améliorant la clarté de la peau.

## 6. ND:YAG (1064 nm)

Conçu pour les traitements vasculaires profonds, efficace sur tous les phototypes (I–VI), idéal pour les lésions vasculaires plus larges ou résistantes.

### Principaux avantages :

- Pénétration plus profonde pour les vaisseaux épais ou profonds
- Sécuritaire pour tous les phototypes (I–VI)
- Refroidissement par contact intégré pour le confort et la protection de la peau.

## 7. Protocole Renaissance USP IPL B-SR (530 nm) & ND 1064 nm défocalisé

Une nouvelle approche progressive pour la vitalisation du visage, favorisant une peau plus saine et d'apparence plus éclatante pour les hommes et les femmes.

Un protocole synergique qui traite à la fois la correction et la prévention des signes du vieillissement.

Le Protocole Renaissance est un traitement sûr et confortable sans temps d'arrêt.

### Conditions traitées :

- Réduction de la pigmentation
- Stimulation de la production de collagène
- Réduction de la taille des pores
- Réduction des ridules
- Amélioration de la texture de la peau
- Accélération du renouvellement épidermique





# Nd:YAG 1064nm

## Solutions vasculaires de précision

- Propulsé par un diode laser, délivrant jusqu'à 6x plus d'énergie constante qu'un Nd:YAG traditionnel.
- Traite les lésions vasculaires profondes et les veines plus larges (~0,5-4 mm).
- Sécurisé pour tous les phototypes (I-VI).
- Puissance pure de 440 J/cm<sup>2</sup> – des résultats incomparables.
- Refroidissement par contact intégré pour le confort et la sécurité du client.



### 1064nm Nd:YAG Laser

- Énergie : 220 J/cm<sup>2</sup>
- Vitesse : jusqu'à 2 Hz
- Taille du spot : 3 / 5 / 8 mm
- Refroidissement : cadre à 4 °C et saphir

## Points forts

- Traitement sûr et efficace avec moins de séances
- Énergie jusqu'à 220 J/cm<sup>2</sup>
- 3 embouts interchangeables inclus
- Refroidissement par cadre et embout saphir (4 °C)
- YAG défocalisé (sans embout) utilisation SEUL ou en SYNERGIE avec USP IPL B-SR dans le protocole RENAISSANCE

# • Études cliniques

Épilation permanente



Avant

Après 6 séances



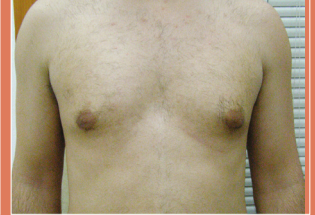
Après

Épilation permanente



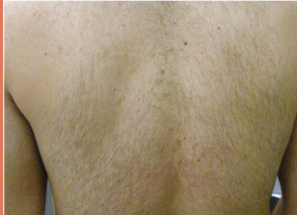
Avant

Après 4 séances



Après

Épilation permanente



Avant

Après 3 séances



Après

Épilation permanente



Avant

Après 3 séances



Après

Acné



Avant

Après 2 séances



Après

Hyperpigmentation



Avant

Après 2 séances



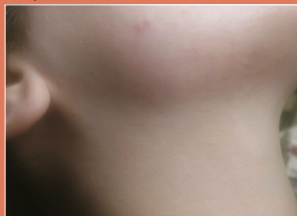
Après

Épilation permanente



Avant

Après 2 séances



Après

Couperose



Avant

Après 1 séance



Après

Varices



Avant

2 jours après un traitement



Après

Varices



Avant

Après 2 sessions



Après

**DISTRIBUÉ PAR SILHOUET-TONE CORPORATION**  
2185, rue Michelin Laval (Québec) H7L 5B8 Canada  
Tél. : 450 687-9456, 1 866 340-9456  
export@silhouettone.com

**DISTRIBUÉ PAR SILHOUET-TONE (U.S.A.) INC**  
7227 NW 54th St Miami, Florida 33166 U.S.A.  
Tél.: 1 800 552-0418  
stusa@silhouettone.com

**ZENDA SA**  
Route des Avouillons 12, 1196 Gland, Suisse  
Tél. : +41 22 775-15 60  
ste@silhouet-tone.com

Distribué par   
**SILHOUET-TONE®**

Any right of translation and adaptation; any reproduction of any extract whatsoever from this document by any means whatsoever, and in particular by photocopying or microfilm, is prohibited without the authorization of Silhouet-Tone Corp.  
For professional use only.  
© Silhouet-Tone Corporation

Code : 420285